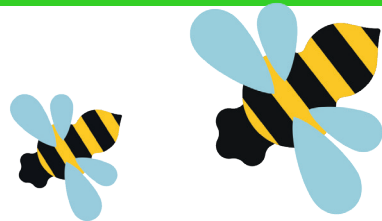


Neska-mutiko burutsuentzako eskulanak



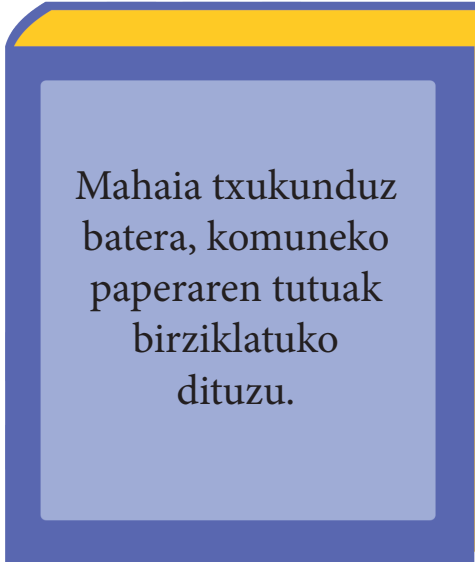
**Hazia da
hasiera.**

**Landatu aldaketaren hazia
eta ongi pasa!**







**Gure proposamenak eginez,
Lurra zainduko duzu.**




Mahaia txukunduz
batera, komuneko
paperaren tutuak
birziklatuko
dituzu.



Egin txorientzako jatetxea
etxeko balkoian, esne kaxak
erabiliz.



Plastikozko botila
batekin, bakarrik
ureztatzen den
loreontzi bat
egingo duzu!



Giltzatako
baliagarria,
kortxoz
egina.

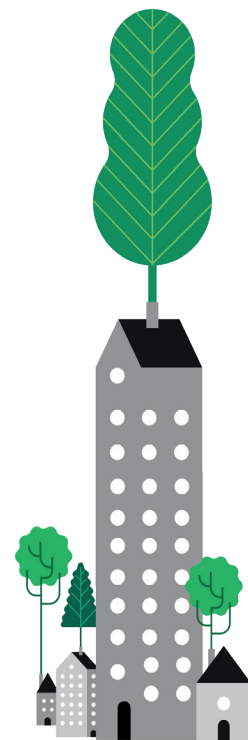


Zure mahaia txukun-txukun izateko, komuneko paperaren tutuak baino ez dituzu behar.

Zer behar duzun:

- Komuneko edo sukaldeko paperaren tutuak
- Kartoi mehea
- Kola
- Tenperak eta pintzelak
- Guraizeak
- Koloretako errotuladoreak

1. **Moztu** tutuak, altuera desberdinak emanaz.
2. **Margotu** tenperak erabiliz, eta utzi lehortzen.
3. **Apaintzeko**, egin zenbait xehetasun: atea, leihoak, loreontziak...
4. **Itsatsi** tutuak elkarri, eta osatu multzo bat.
5. **Moztu** kartoi mehea oinarria egiteko, eta itsatsi tutu guztiak. Gauzak gordetzeko leku gehiago behar izanez gero, kutxa bat erabil dezakezu, marrazkian bezala.



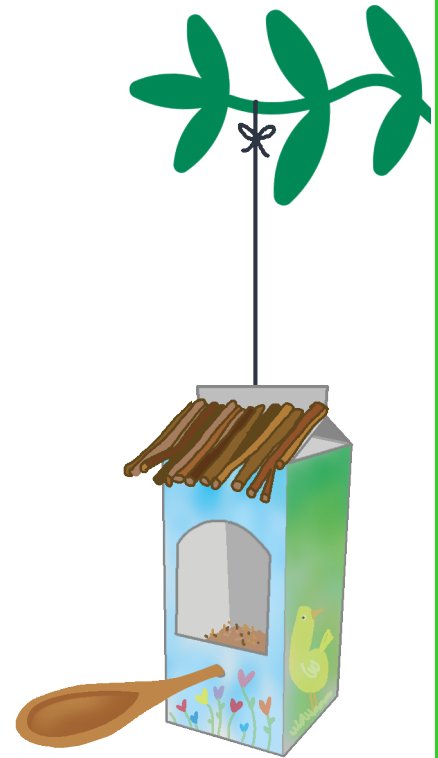
Egin teilatua kartoi mehezko kono batekin, eta zure altxorrak gorde ahal izango dituzu.



Gonbidatu auzoko txoriak hamaiketako egitera.

Zer behar duzun:

- *Esne kaxa huts bat*
- *Adar txikiak*
- *Guraizeak*
- *Tenperak eta pintzelak*
- *Kola*
- *Koloretako errotuladoreak*
- *Zurezko koilara*
- *Alpistea edo txorientzako janaria*



1. **Garbitu** esne kaxa.
2. **Moztu** leiho bat edo gehiago, oinarritik 8 cm-ra.
3. **Margotu** tenperak erabiliz, eta utzi lehortzen. Apaintzeko, egin xehetasun gehiago errotuladoreekin.
4. **Itsatsi** adarrak kaxaren goialdean, teilatua balitz bezala.
5. Txoriak jan dezan, **jarri** zurezko koilara bat leiho batean.
6. **Ipini** txorientzako janaria etxetxoaren barruan.



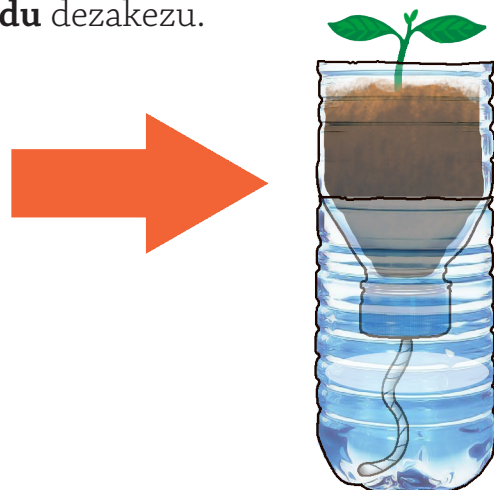
Hiriko lorategiak

Zer behar duzun:

- Plastikozko botila bat
- Guraizeak
- Kotoizko lokarri bat
- Lurra
- Landarea edo haziak
- Ura
- Errotuladore ezabaezinak



1. **Moztu** botila, erdialdea baino hiru hatz goragotik, gutxi gorabehera.
2. Zatirik txikienean, tapoia duen zatian, **egin** zenbait zulo.
3. **Zulatu** tapoia, eta sartu lokarria zuloan. Utzi lokarriaren zati bat botilaren barruan, eta beste zatia, kanpoan.
4. **Bete** lurrez botilaren zati hori, eta landatu haziak edo aldaxka. Utzi lokarria lurraren barruan.
5. **Bete** urez botilaren beste erdia, eta sartu aurrekoaren punta barruan. Lokarriak uretan geratu behar du, eta urak ez du tapoia gainditu behar.
6. Errotuladore ezabaezinak erabiliz **apaindu** dezakezu. Ez bazaizu argi geratu, begiratu irudiari.



Sesamo, ireki zaitez!

Zer behar duzun:

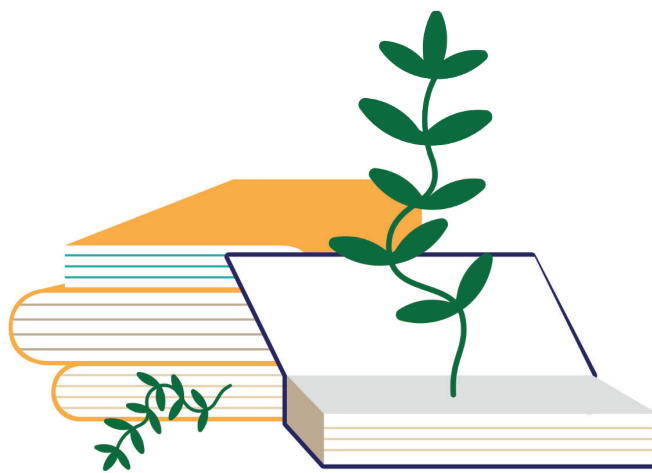
- Botila baten kortxo
- Pinturak eta pintzelak
- Begidun torloju bat
- Giltzatakoaren uztaia

1. **Sartu** giltzatakoaren uztaia begidun torlojuan.
2. **Sartu eta hariztatu** begidun torlojuaren kortxoaren erdian.
3. **Apaindu** kortxoaren pintura akrilikoekin.

Ez bazaizu ezer bururatzen, begiratu eredu hauei:



**Ireki etxeko atea.
Ireki atea literaturari.
Ireki atea jasangarritasunari.**



Egilea

Inés Burgos

Irudiak

Rubén Chumillas